

着色部：埋蔵文化財調査範囲（予定）

植栽場
ハツチ部分：地盤改良 582㎡（CAD計測）

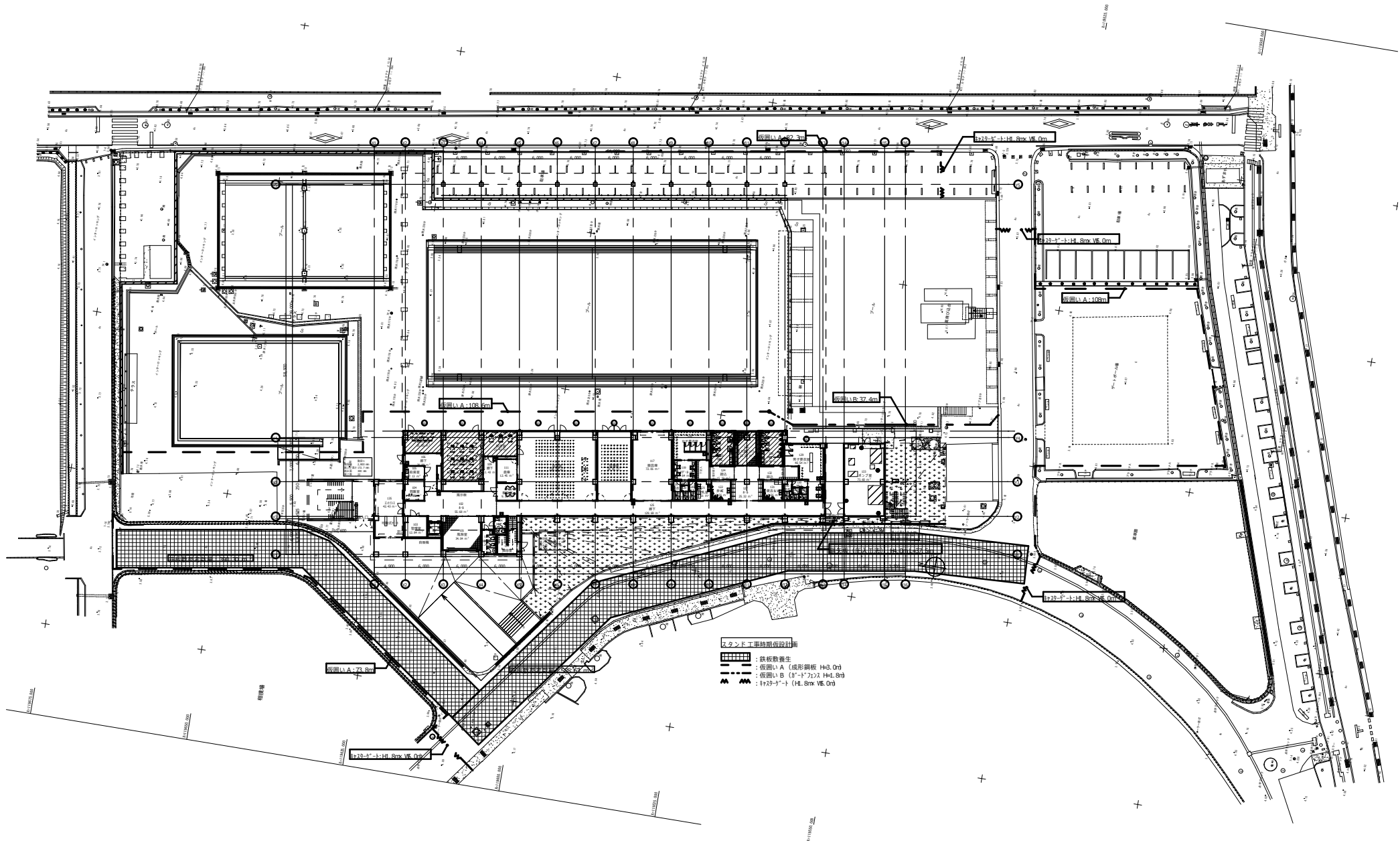
設計GL：Q±0（+3.56）
1FL：Q+100（+4.96）
既存用体後の計画地盤高：Q+1000（+4.56）

徳島県県土整備部管轄課
徳島県蔵本公園プールスタンド改築工事のうち建築工事
配置図

●工事名	徳島県蔵本公園プールスタンド改築工事のうち建築工事
●図面名	配置図


●図面番号	A-17
●縮尺	A2: 1:300 A3: 70.7% 縮小

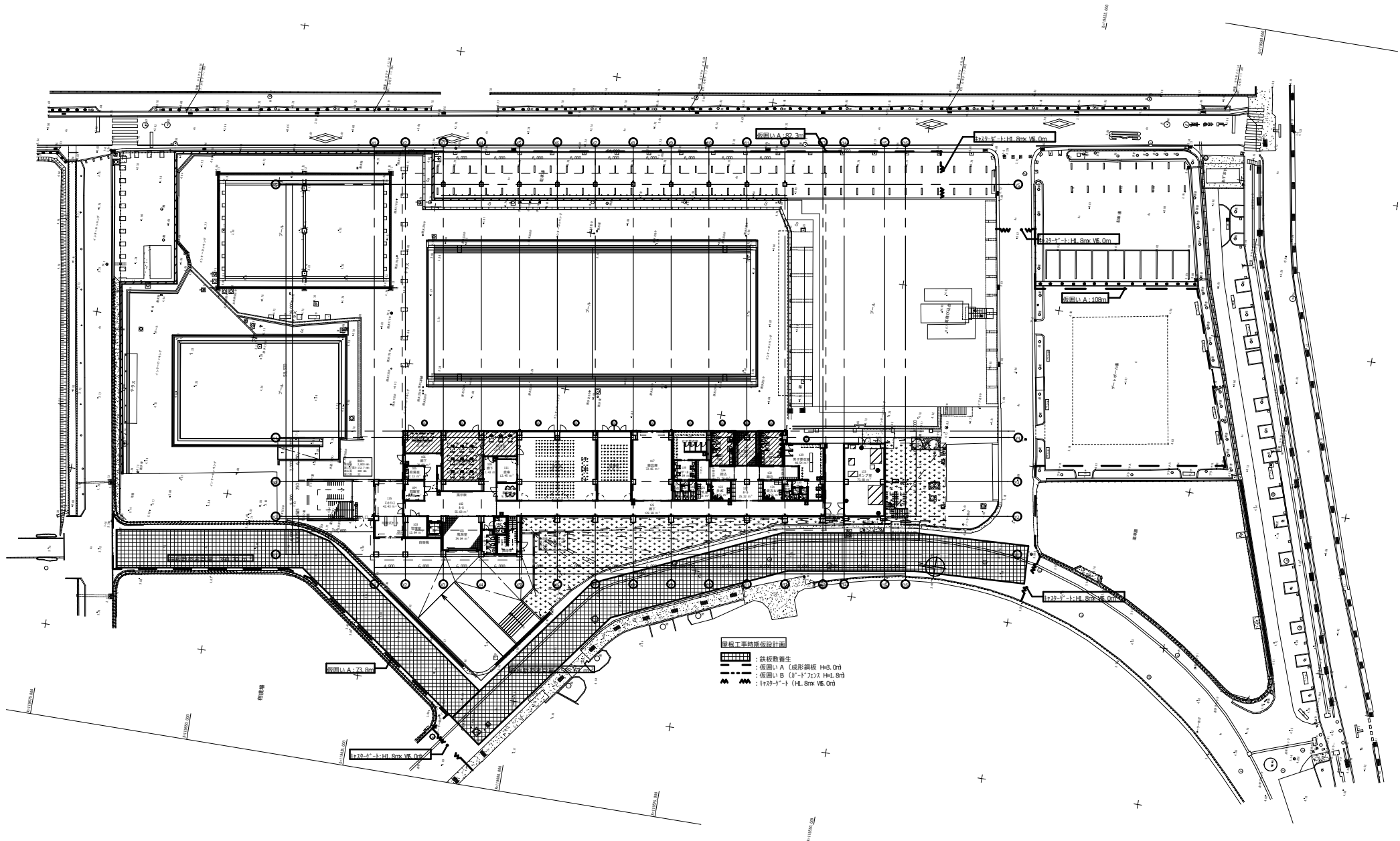
	株式会社 松村建築計画研究所
	管理建築士 松村史朗
<small>〒770-0001 徳島県土佐郡 11822200 PHONE (088) 686-6491</small>	




スタンド工事時期仮設計

- : 鉄筋敷養生
- : 仮囲い A (成形鋼板 1400x3000)
- : 仮囲い B (1800x2700)
- : 仮囲い C (1800x2700)

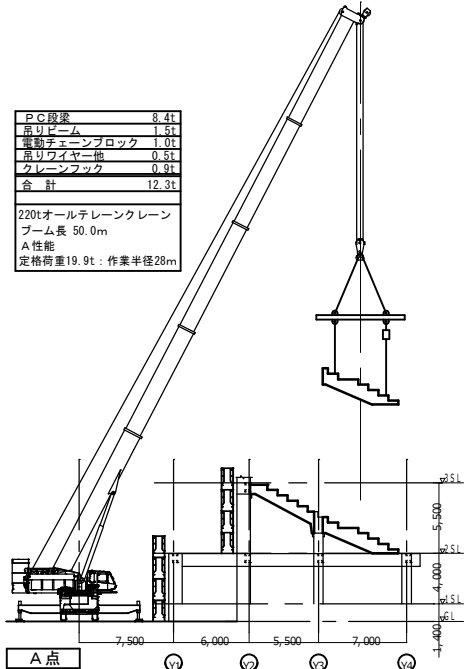
	徳島県土整備部宮橋課 仮設計画図1	●工事名 徳島県蔵本公園プールのスタンド改築工事のうち建築工事 ●図面名 仮設計画図1	●図面番号 A-18 ●縮尺 A2: 1:400 A3: 70.7% (縮小)	 株式会社 松村建築計画研究所 管理建築士 松村史朗 1 総建築士登録 119292号 PHONE (088) 686-6491
--	----------------------	--	---	--



	徳島県土整備部宮橋課 徳島県蔵本公園ブルスタンド改築工事のうち建築工事	● 工事名 徳島県蔵本公園ブルスタンド改築工事のうち建築工事 ● 図面名 仮設計画図2	● 図面番号 A-19 ● 縮尺 A2: 1:400 A3: 70.7% 縮小	 株式会社 松村建築計画研究所 管理建築士 松村史朗 1 級建築士登録 119292号 PHONE (088) 686-6491
--	--	--	--	--

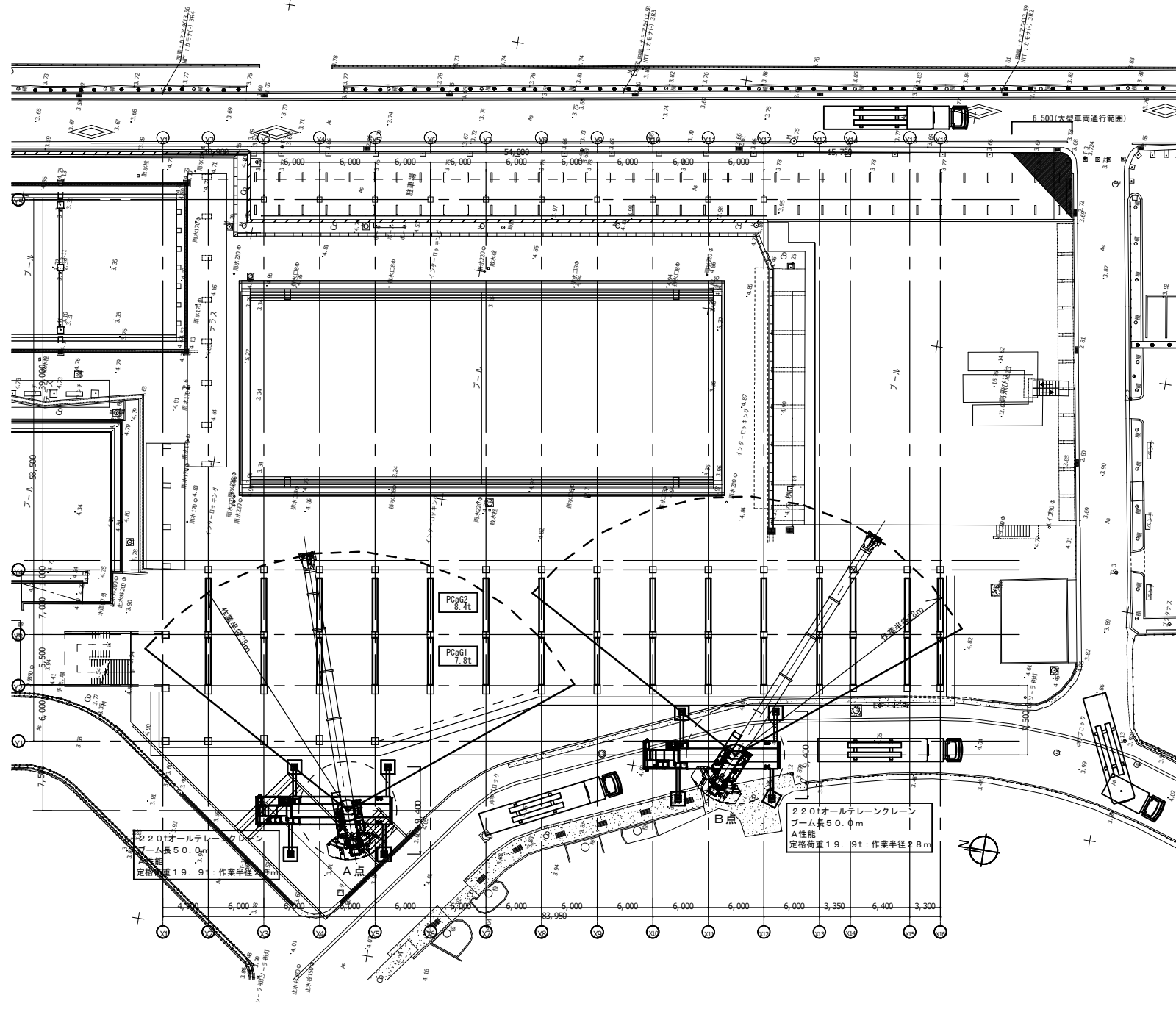
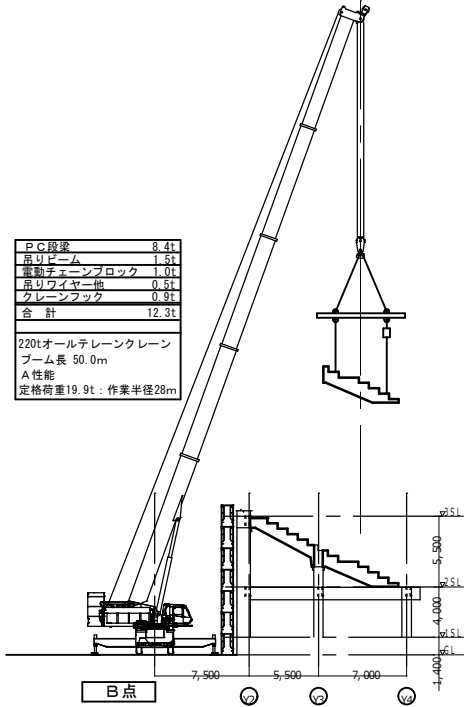
PC段梁	8.4t
吊りビーム	1.5t
電動チェーンブロック	1.0t
吊りワイヤー索	0.5t
クレーンフック	0.9t
合計	12.3t

220tオールテレーンクレーン
ブーム長 50.0m
A性能
定格荷重 19.9t・作業半径 28m



PC段梁	8.4t
吊りビーム	1.5t
電動チェーンブロック	1.0t
吊りワイヤー索	0.5t
クレーンフック	0.9t
合計	12.3t

220tオールテレーンクレーン
ブーム長 50.0m
A性能
定格荷重 19.9t・作業半径 28m

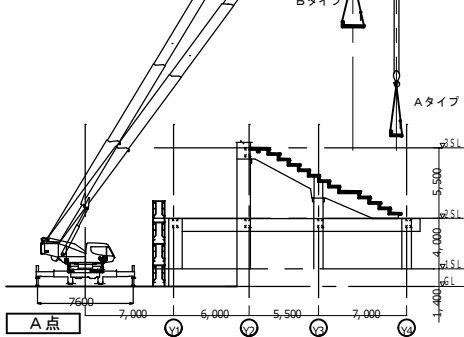


PC段床 Aタイプ	2.1t
吊りワイヤー他	0.3t
クレーンフック	0.4t
合計	2.8t

80tオールテレーンクレーン
ブーム長 45.0m
アウトリガ全張出
定格荷重3.0t：作業半径28m

PC段床 Bタイプ	3.7t
吊りワイヤー他	0.3t
クレーンフック	0.4t
合計	4.4t

80tオールテレーンクレーン
ブーム長 45.0m
アウトリガ全張出
定格荷重4.8t：作業半径22m

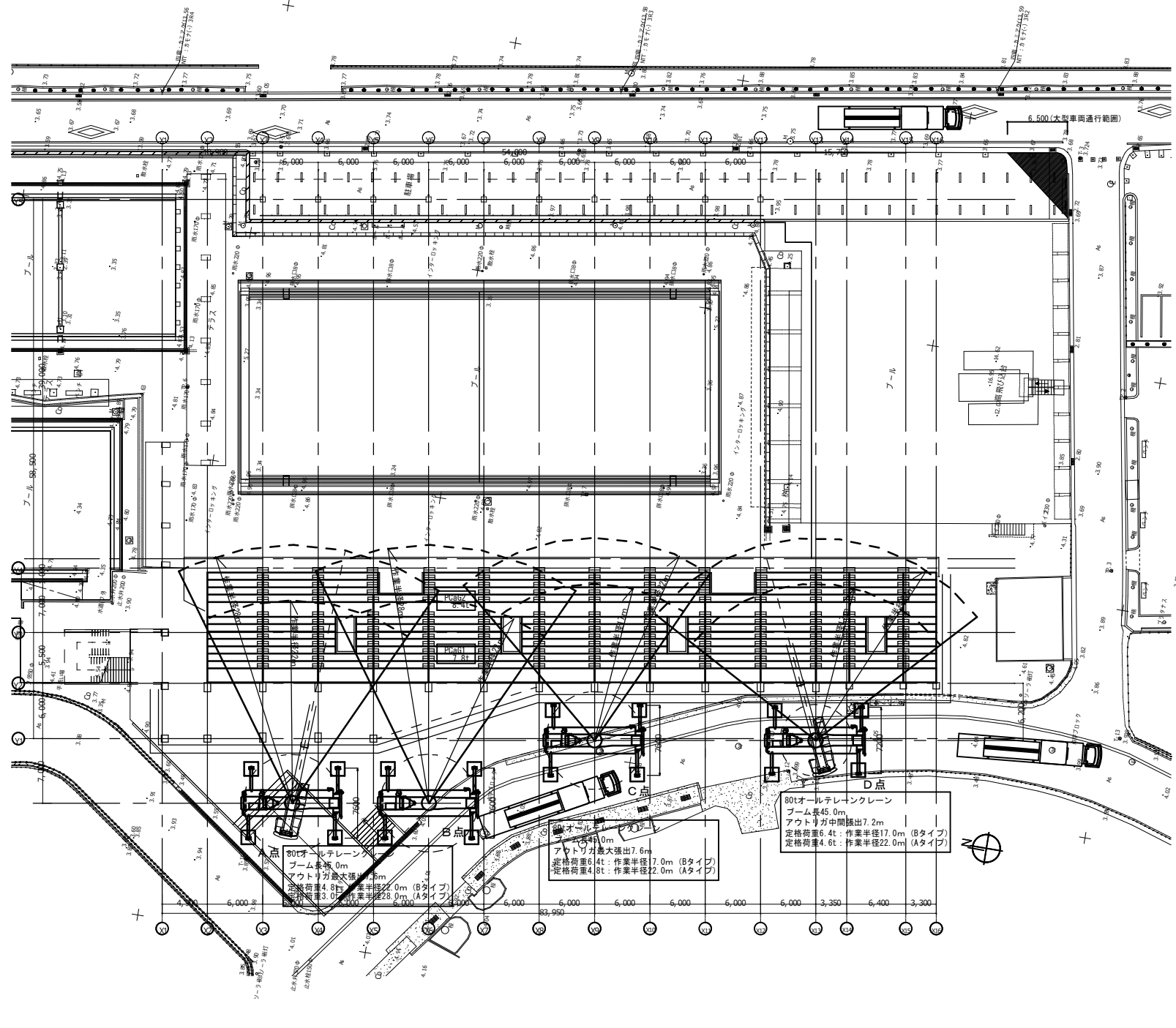
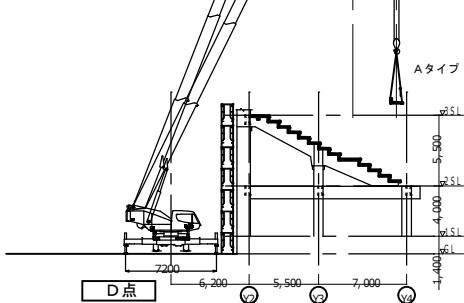


PC段床 Aタイプ	2.1t
吊りワイヤー他	0.3t
クレーンフック	0.4t
合計	2.8t

80tオールテレーンクレーン
ブーム長 45.0m
アウトリガ中間張出
定格荷重4.6t：作業半径22m

PC段床 Bタイプ	3.7t
吊りワイヤー他	0.3t
クレーンフック	0.4t
合計	4.4t

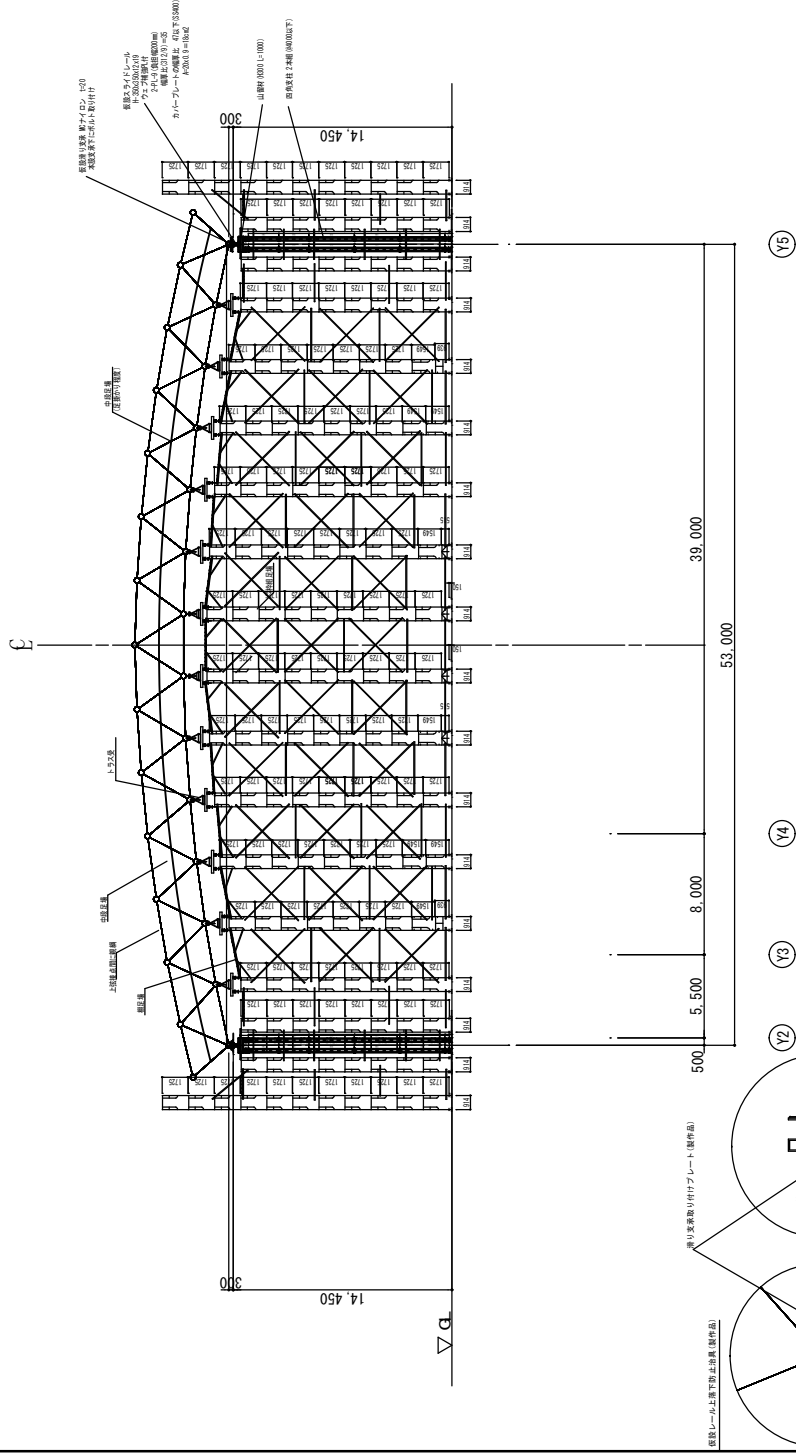
80tオールテレーンクレーン
ブーム長 45.0m
アウトリガ中間張出
定格荷重6.4t：作業半径17m



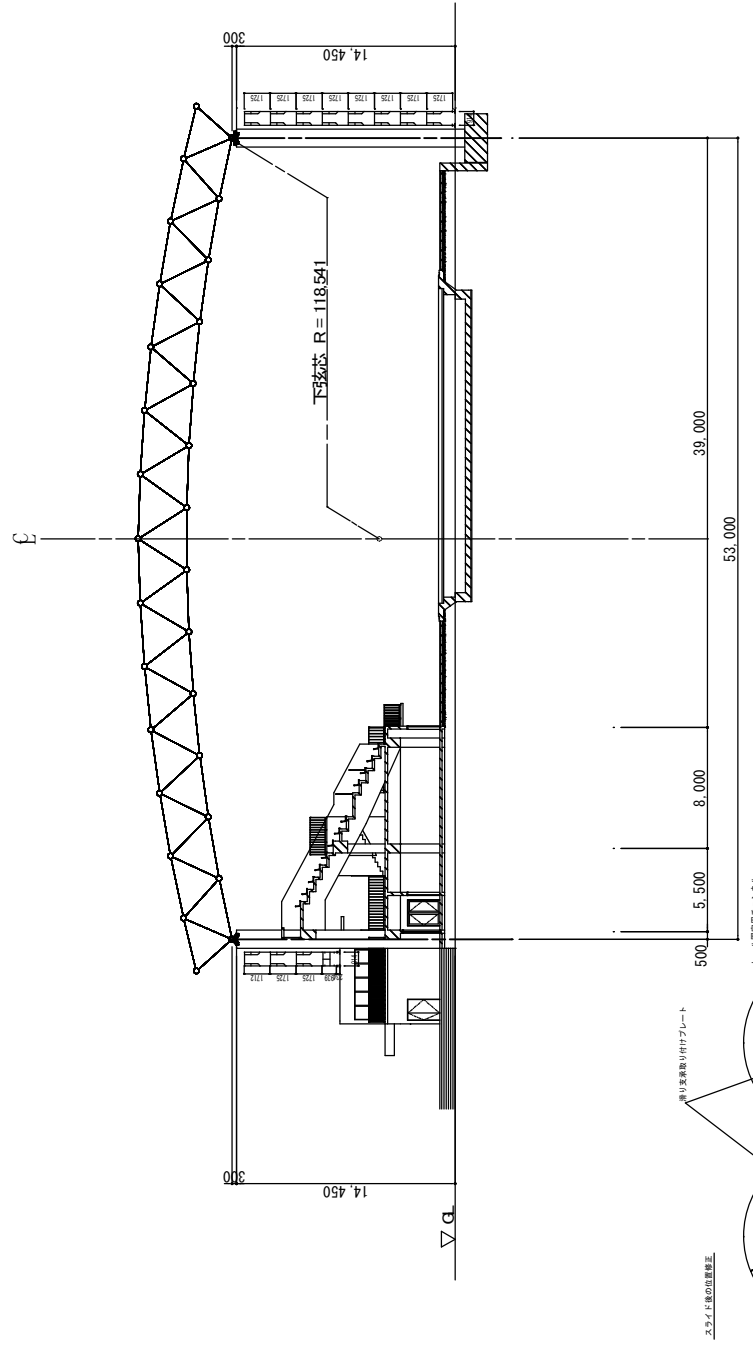
徳島県土整備部宮橋課
●工事名
徳島県蔵本公園プールの改築工事のうち建築工事
●図面名
PC敷設時仮設計画2(参考)

●図面番号
A-21
●縮尺
A2: 1:300
A3: 70: 70/ 縮小

株式会社 松村建築計画研究所
MATSUMURA 松村史朗
1 総建士会 119292号
PHONE (088) 686-649

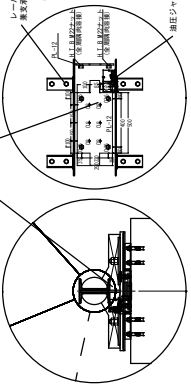


仮設構造部断面図 S=1/500



プール新設断面図 S=1/500

上層重量20t
 標準位置 100t所
 アンダー=400t
 200x2,700x45t
 曲げ R=12x40
 長さ 6000x200x12,400
 鋼材 270x270x10 鋼
 270x270x10 鋼 100 鋼 100 鋼



<p>徳島県県土整備部部道橋課</p>	<p>●工事名 徳島県蔵本公園プールスタンド改築工事のうち建築工事</p> <p>●図面名 トラス施工時仮設計画1 (参考)</p>	<p>●図面番号 A-22</p> <p>●縮尺 A2: 1:250 A3: 70: 7% 縮小</p>	<p>MATSUMURA 株式会社 松村建築計画研究所 管理棟 松村 史朗 〒760-0888 徳島県徳島市東区南町1-1-1 TEL: 087-821-1111 FAX: 087-821-1112</p>
---------------------	--	--	---

徳島県土木試験所	徳島県蔵本公園ブルースタンド改築工事のうち建築工事
徳島県土木試験所	徳島県蔵本公園ブルースタンド改築工事のうち建築工事
徳島県土木試験所	徳島県蔵本公園ブルースタンド改築工事のうち建築工事

●工事名
徳島県蔵本公園ブルースタンド改築工事のうち建築工事

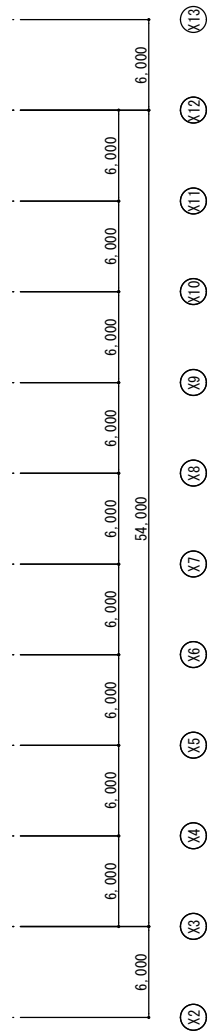
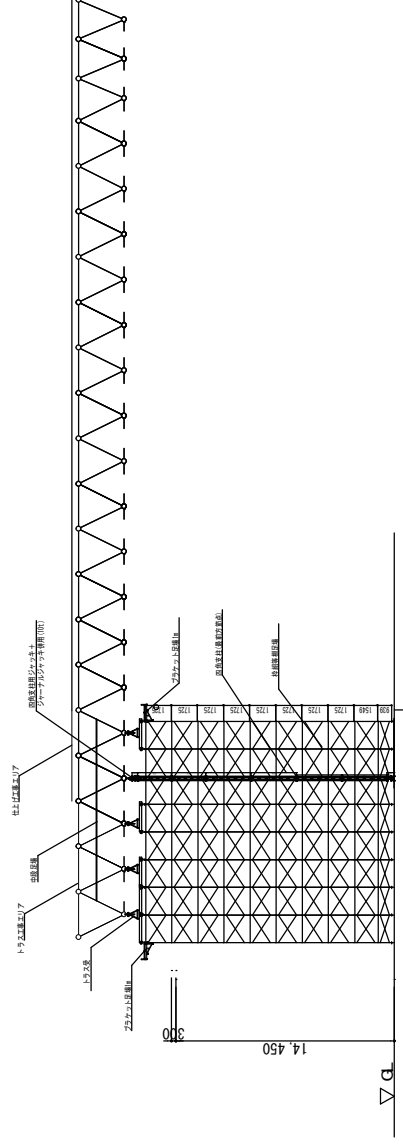
●図面名
トラス施工時仮設計画2 (参考)

●図面番号
A-23

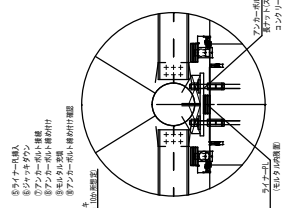
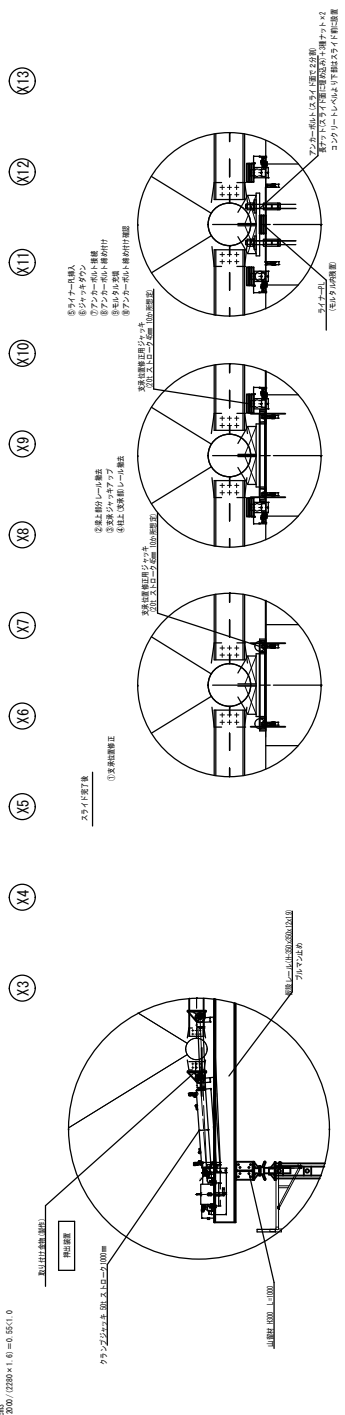
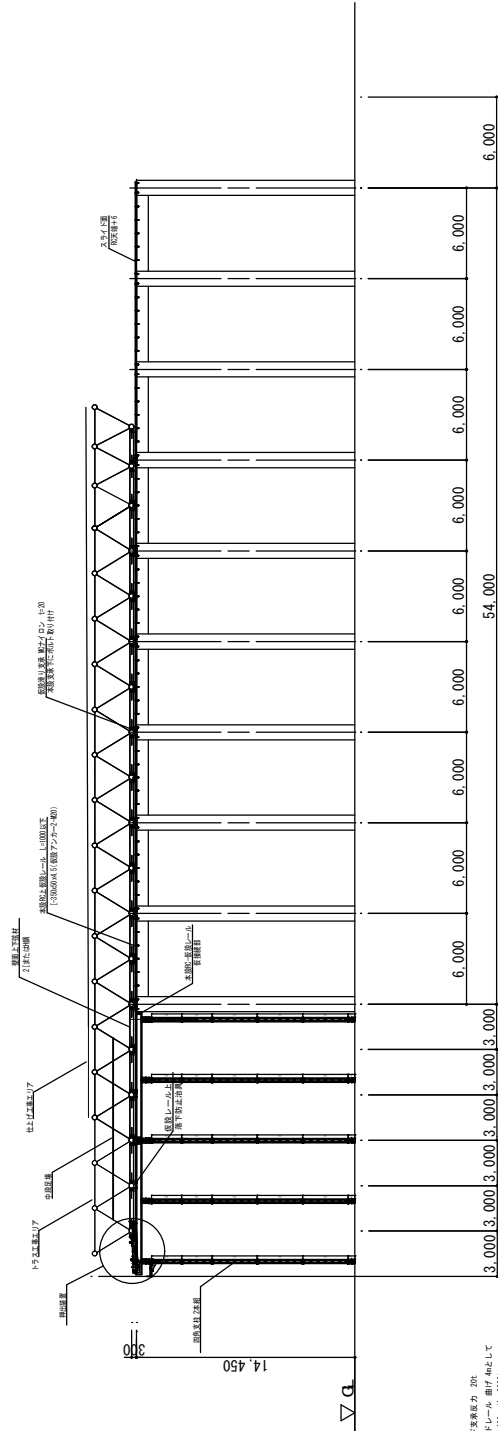
●縮尺
A2: 1:250
A3: 70. 7% 縮小

AM MATSUMURA
株式会社 松村建築設計研究所
管理建築士 松村 史朗

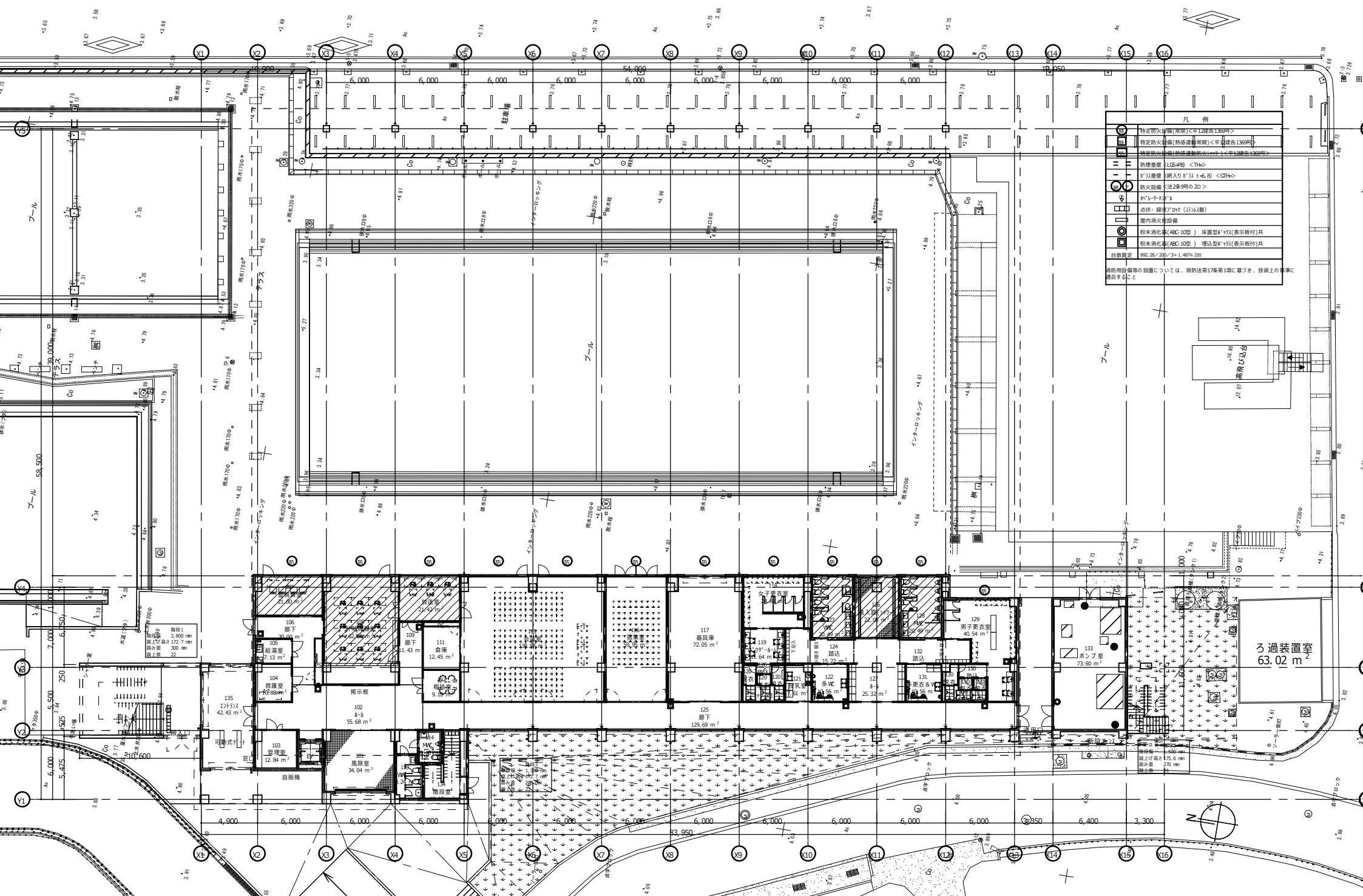
〒790-0001 徳島県徳島市本町1-1-1
TEL: 087-232-1111 FAX: 087-232-1112
E-MAIL: am@am-matsumura.com



スライダ方向断面図 S-1/500



トラス縦梁の断面図



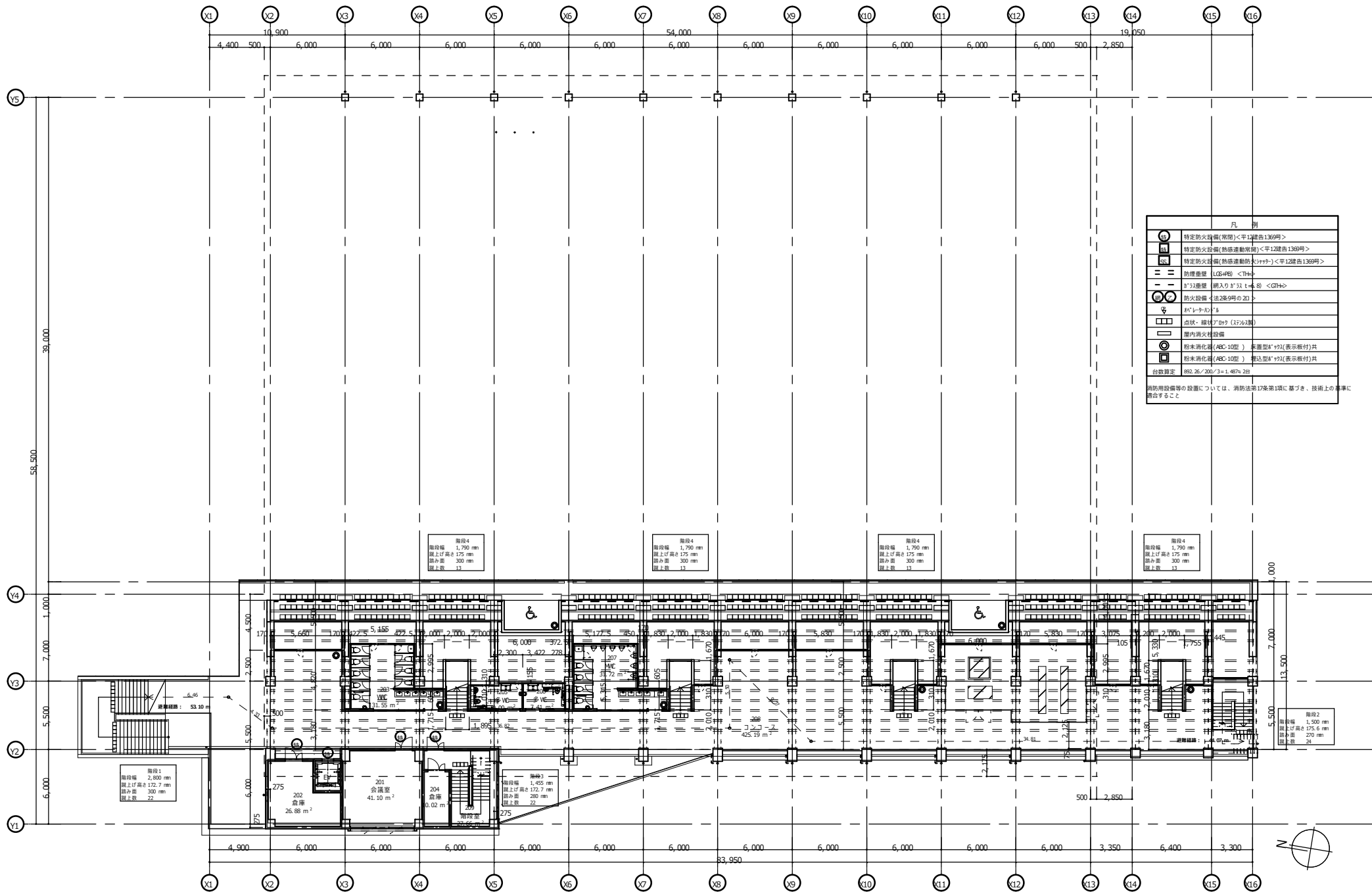
凡例

○	特定防火区画(常時)<平12層高1369m>
○	特定防火区画(熱感連動常時)<平12層高1369m>
○	特定防火区画(熱感連動非常)<平12層高1369m>
○	防煙層 <LS>形 <TH>
○	防煙層 <納入り>形 <GH>
○	防火設備 <法2条99の20>
○	ホレチキ
○	点検・維持等(2F)以内
○	屋内消火設備
○	粉末消火器(ABC10型) 床面型*1(表示板付)共
○	粉末消火器(ABC10型) 埋込型*1(表示板付)共
○	台設置型 892.26/200/3=1.487x2台

消防用設備等の設置については、消防法第17条第1項に基づき、技術上の標準に適合するようにする。

徳島県県土整備部倉庫課 徳島県蔵本公園プールスタンド改築工事のうち建築工事 ●工事名 ●図面名	●図面番号 A-24	 株式会社 松村建築計画研究所 管理建築士 松村 史朗
	●縮尺 A2: 1:200 A3: 70.7% 縮小	

1階平面図



凡 例	
	特定防火設備(警備)<平12階高1369号>
	特定防火設備(警備連動警備)<平12階高1369号>
	特定防火設備(警備連動警備)<平12階高1369号>
	防煙垂壁 (LGS+H) <TH+>
	防煙垂壁 (断入り) <TH+>
	防火設備 <法2条9号の2D>
	防炎・煙炎防止 (防炎)
	室内消火栓設備
	粉末消火器 (ABC-10型) 本置型4*22(表示板付)共
	粉末消火器 (ABC-10型) 巻込型4*22(表示板付)共
台数算定 892.26/200/3=1.467x28	

消防用設備等の設置については、消防法第17条第1項に基づき、技術上の基準に適合すること

階段4
階段幅 1,790 mm
段上げ高さ 175 mm
段巾幅 300 mm
段上数 13

階段4
階段幅 1,790 mm
段上げ高さ 175 mm
段巾幅 300 mm
段上数 13

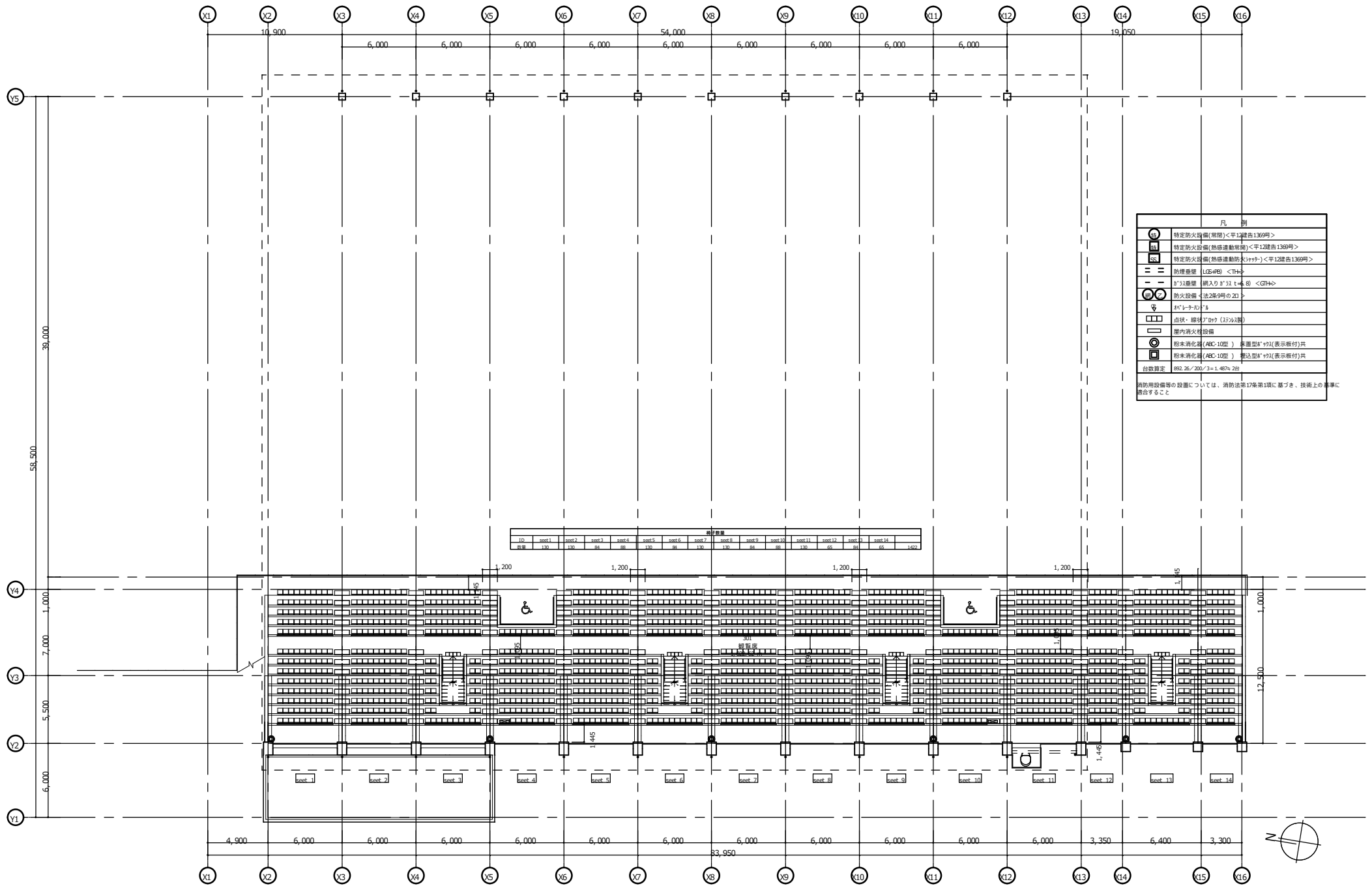
階段4
階段幅 1,790 mm
段上げ高さ 175 mm
段巾幅 300 mm
段上数 13

階段4
階段幅 1,790 mm
段上げ高さ 175 mm
段巾幅 300 mm
段上数 13

階段1
階段幅 2,800 mm
段上げ高さ 172.7 mm
段巾幅 300 mm
段上数 22

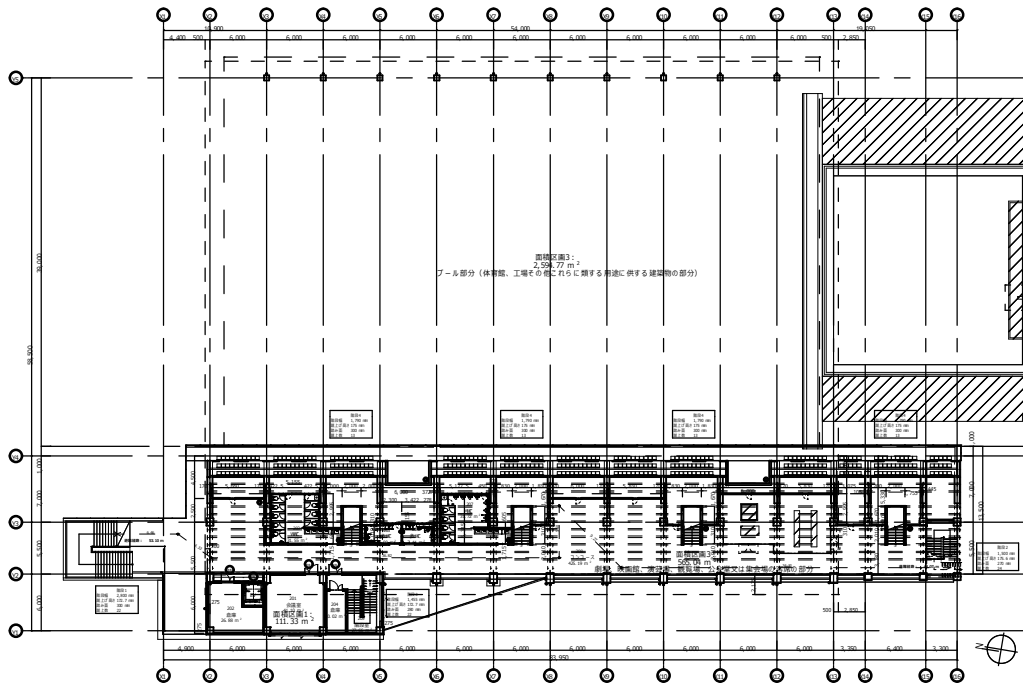
階段3
階段幅 1,455 mm
段上げ高さ 172.7 mm
段巾幅 280 mm
段上数 22

階段2
階段幅 1,500 mm
段上げ高さ 175.6 mm
段巾幅 270 mm
段上数 24

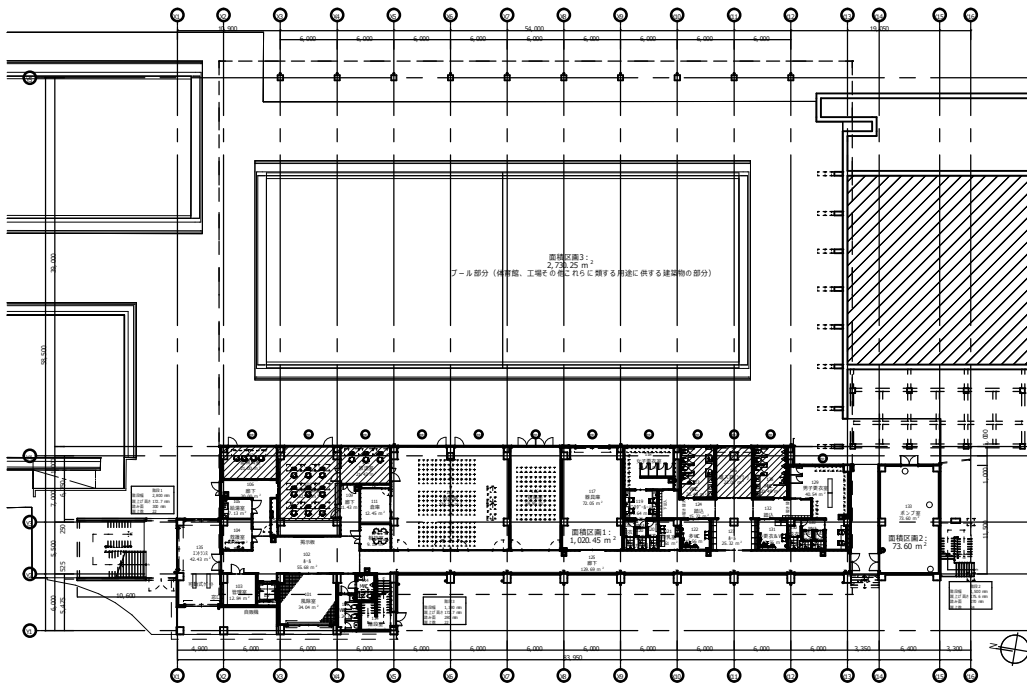


凡 例	
	特定防火設備(警報) <平12階台1369号>
	特定防火設備(警報連動警備) <平12階台1369号>
	特定防火設備(警報連動防火) <平12階台1369号>
	防煙垂壁 (LGS+H) <TH+>
	ガラス垂壁 (断入り 8" 以上 1.4m 以上) <GH+>
	防火設備 <法2条9号の2D1>
	防火設備 <法2条9号の2D2>
	点検・操作ドア (2724規)
	屋内消火栓設備
	粉末消火器 (ABC-10型) 単量型 4" x 2 (表示板付) 共
	粉末消火器 (ABC-10型) 複量型 4" x 2 (表示板付) 共
	台数算定 892.26 / 200 / 3 = 1.4676 2台

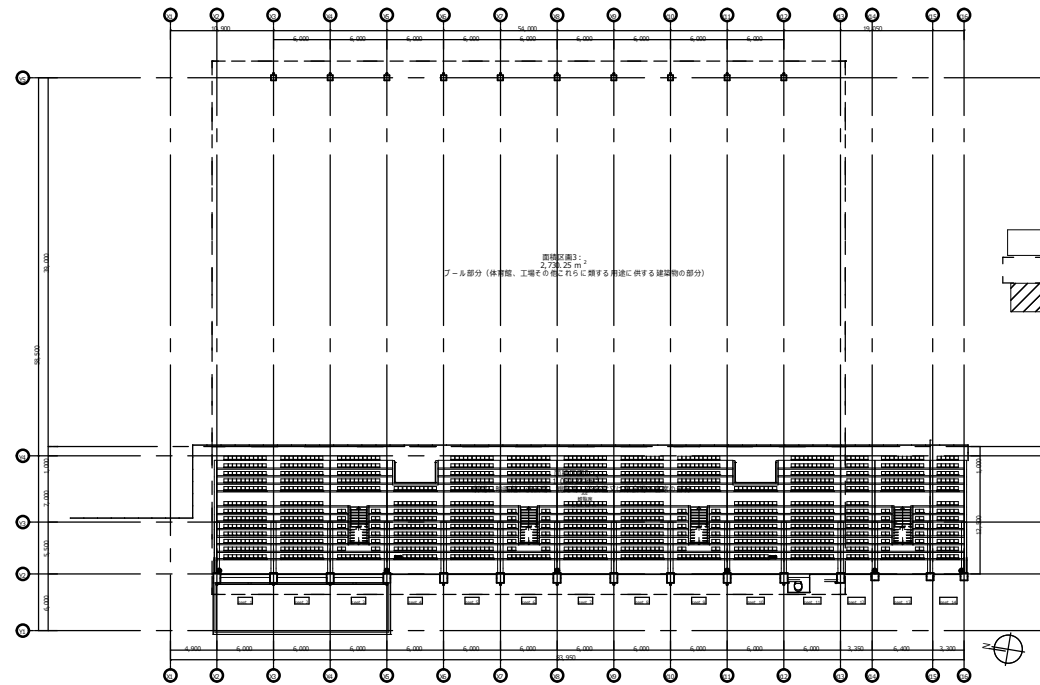
消防用設備等の設置については、消防法第17条第1項に基づき、技術上の標準に適合すること。




2階防火区画図 1:400

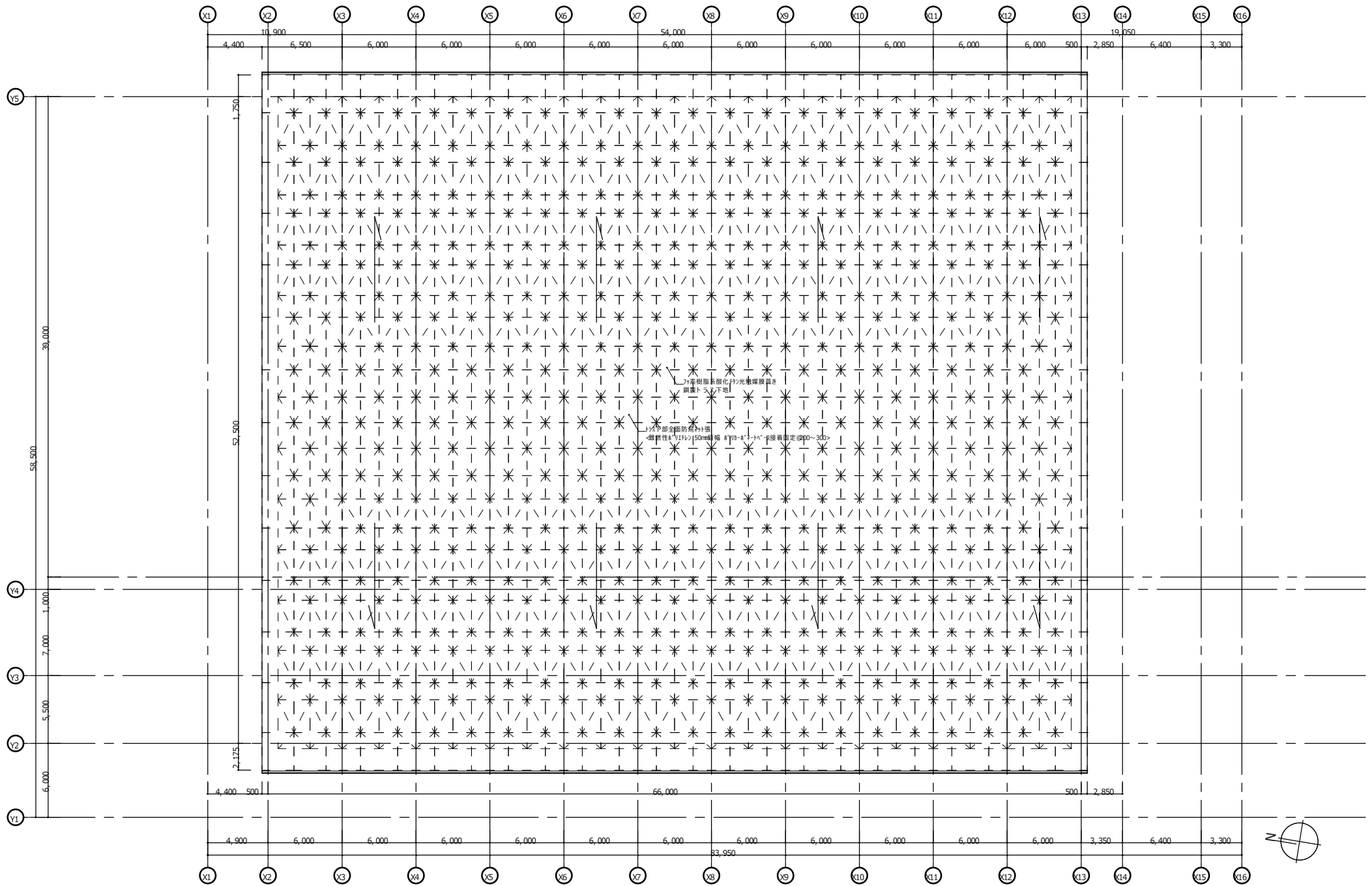



1階防火区画図 1:400



3階防火区画図 1:400

	徳島県土整備部宮橋課	●工事名 徳島県蔵本公園プールの改築工事のうち建築工事 ●図面名 防火区画図	●図面番号 A-27 ●縮尺 A2: 1:400 A3: 70.7% 縮小	 株式会社 松村建築計画研究所 管理建築士 松村史朗 〒790-0929 徳島県土佐郡美波町 TEL: 087-836-6491
--	------------	---	--	--



	徳島県土整備部宮橋課 徳島県蔵本公園プールの改築工事のうち建築工事	●工事名 徳島県蔵本公園プールの改築工事のうち建築工事 ●図面名 屋根伏図	●図面番号 A-28 ●縮尺 A2: 1:200 A3: 70.7% 縮小	 株式会社 松村建築計画研究所 管理建築士 松村史朗 <small>1 級建築士登録 119292号 PHONE (088) 686-6491</small>
--	--------------------------------------	--	--	--